

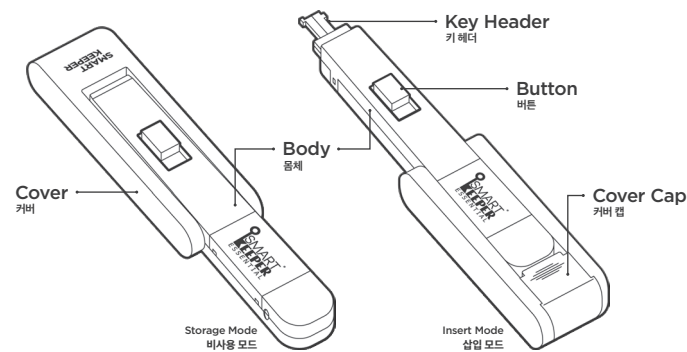
# SMARTKEEPER ESSENTIAL Line-up

<ul style="list-style-type: none"> <li>Lock Key Basic Line-up</li> <li>USB Port Lock</li> <li>USB Cable Lock</li> <li>Keyboard/Mouse Lock</li> <li>Lockable Flash Drive</li> <li>Smart Data Blocker</li> <li>RJ45 Port Lock</li> <li>LAN Cable Lock 2</li> <li>Secure LAN Cable Coupler</li> <li>Network Module Lock 4/8/12P</li> <li>Serial Port Lock</li> <li>DVI Port Lock</li> <li>Parallel Port Lock</li> </ul>	<ul style="list-style-type: none"> <li>베이지키 전용 라인업</li> <li>USB 포트락</li> <li>USB 케이블락</li> <li>키보드/마우스 락</li> <li>USB 메모리락</li> <li>USB 송전체락</li> <li>랜포트락</li> <li>랜케이블락 2</li> <li>랜케이블 보안 커블러</li> <li>네트워크 모듈락 4/8/12P</li> <li>시리얼 포트락</li> <li>DVI 포트락</li> <li>패러렐 포트락</li> </ul>	<ul style="list-style-type: none"> <li>Lock Key Mini Line-up</li> <li>미니용 키 전용 라인업</li> <li>USB-B 포트락</li> <li>Mini USB-B 포트락</li> <li>Micro USB-B 포트락</li> <li>USB-C 포트락</li> <li>SD 포트락</li> <li>CF 포트락</li> <li>RJ11 포트락</li> <li>HDMI 포트락</li> <li>DisplayPort Lock</li> <li>Mini DisplayPort Lock</li> </ul>	<ul style="list-style-type: none"> <li>미니용 키 전용 라인업</li> <li>USB-B 포트락</li> <li>Mini USB-B 포트락</li> <li>Micro USB-B 포트락</li> <li>USB-C 포트락</li> <li>SD 포트락</li> <li>CF 포트락</li> <li>RJ11 포트락</li> <li>HDMI 포트락</li> <li>Display 포트락</li> <li>Mini Display 포트락</li> </ul>
<ul style="list-style-type: none"> <li>No Key Required</li> <li>키 불필요 제품</li> <li>USB Closing Lock</li> <li>LAN Cable Grip</li> <li>Power Cord Lock</li> <li>Power Extension Cord Lock</li> <li>PC Lock (Combination)</li> <li>Laptop Lock (Combination)</li> <li>Laptop Lock Plus (Combination)</li> <li>SMARTKEEPER Multi Hub</li> <li>Laptop DOCK &amp; LOCK</li> <li>Mouse Holder</li> <li>RJ45 Dust Cover</li> </ul>	<ul style="list-style-type: none"> <li>키 불필요 제품</li> <li>USB 폐쇄락</li> <li>랜케이블 이탈방지장치</li> <li>전원 케이블락</li> <li>전원 연장 케이블락</li> <li>PC락 (다이얼)</li> <li>노트북락 (다이얼)</li> <li>노트북락 플러스 (다이얼)</li> <li>스마트키퍼 멀티 허브</li> <li>노트북락 플러스 허브 세트</li> <li>마우스 홀더</li> <li>RJ45 먼지마개</li> </ul>	<ul style="list-style-type: none"> <li>All in One Security Pack</li> <li>윤원원 물리보안 팩</li> <li>PC Port Secure Pack</li> <li>Server Port Secure Pack</li> </ul>	<ul style="list-style-type: none"> <li>윤원원 물리보안 팩</li> <li>PC 포트 보안팩</li> <li>서버 포트 보안팩</li> </ul>
<ul style="list-style-type: none"> <li>Lock Key</li> <li>락키</li> <li>Lock Key Basic</li> <li>베이지 키</li> <li>Lock Key Mini</li> <li>미니용 키</li> </ul>			

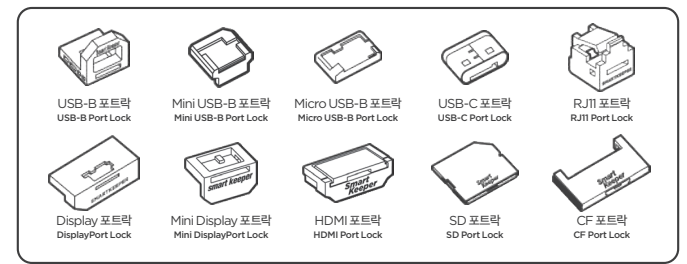
www.smartkeeperessential.kr  
Made in Korea

## Lock Key Mini

미니용 키



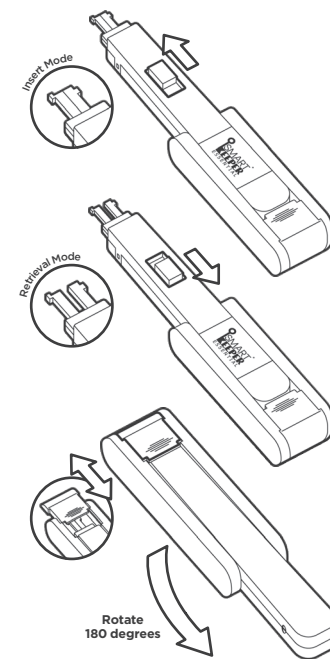
### Compatible Products with Lock Key Mini



## How to use the Lock Key Mini

베이지키 사용 방법

- Insert Mode 삽입 모드**  
Open the cover cap, Flip the body 180 degrees, and close the cover. Slide the button forward and insert /release the key into the lock. 커버 캡을 올려 바디를 180도 돌리고 버튼을 위로 올려 키를 락에 삽입 또는 해제합니다.
- Retrieval Mode 견인 모드**  
Slide the button backward to engage the lock for removal and pull out the key. 버튼을 아래로 내리고 키를 뒤로 당겨 락을 포트에서 분리합니다.
- Storage Mode 비사용 모드**  
(When don't use) To protect the key header, Flip the body 180 degrees and close the cover cap. (사용하지 않을 때는) 바디를 180도 돌리고 커버 캡을 닫아 키 헤더를 보호합니다.



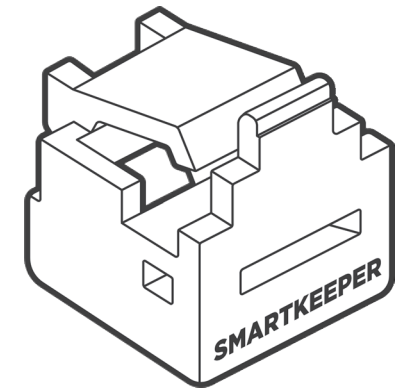
### Precautions · 주의사항

- Make sure the key is carefully and fully engaged before removing port lock.
- For small products, installation by key is preferred.
- The key and locks are matched by color.
- 키는 삽입 방향이 있습니다. 방향에 유의하여 끝까지 삽입해주세요.
- 일부 제품은 키에 포트락을 찾아 설치하는 것이 더 편리할 수 있습니다.
- 락 제품 해제시에는 동일한 색상의 키가 필요합니다.

# RJ11 Port Lock

## User Guide

RJ11 포트락 사용 설명서

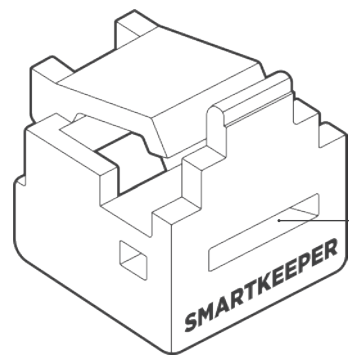


SMARTKEEPER ESSENTIAL

## RJ11 Port Lock

This is a physical cybersecurity device that prevents unauthorized access to an RJ11 port.

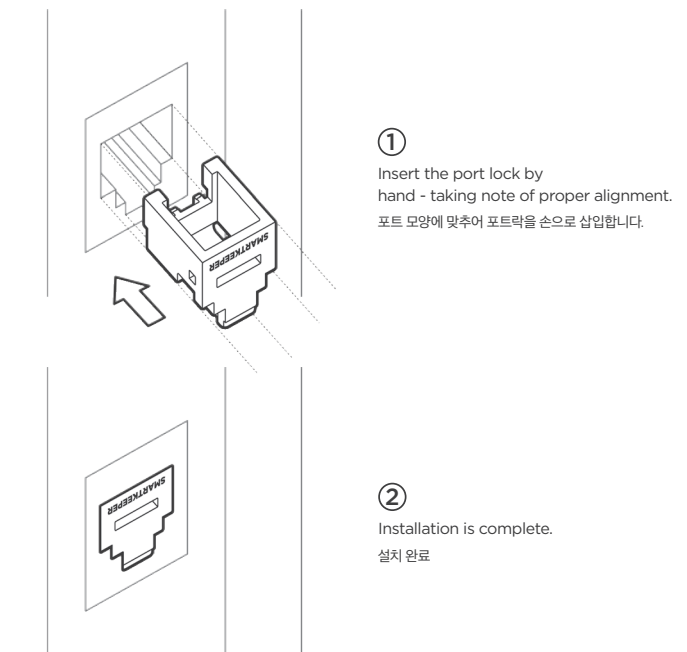
사용하지 않는 RJ11 포트를 물리적으로 차단하여 비인가된 장비의 접속을 방지하는 물리보안 제품.



Specification	
RJ11 포트락	Width x Height x Length(Depth) : 9.4 x 10.5 x 10.9mm (0.37 x 0.41 x 0.43in)
RJ11 Port Lock	Weight : 0.5g (0.02oz)

### Installation A - by Hand

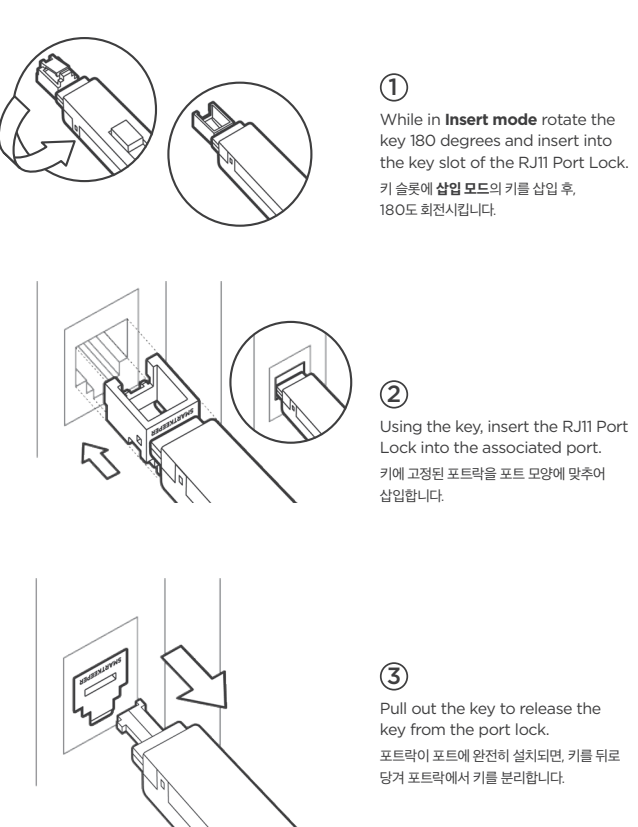
설치 방법 A - 손으로



- Please Note**
- The RJ11 Port Lock is designed to work with ports that follow industry standards. Some products in the marketplace may have ports that do not follow industry standard perfectly. If a port lock is hard to insert, forcing it may cause damage to the port.
  - RJ11 포트락은 표준 규격을 따라 제작되지만, 간혹 제조사별로 포트의 규격이 다를 수 있습니다. 삽입이 되지 않는 포트에는 억지로 삽입하지 마십시오. 포트 파손의 원인이 될 수 있습니다.

### Installation B - by Key

설치 방법 B - 키를 이용하여 삽입

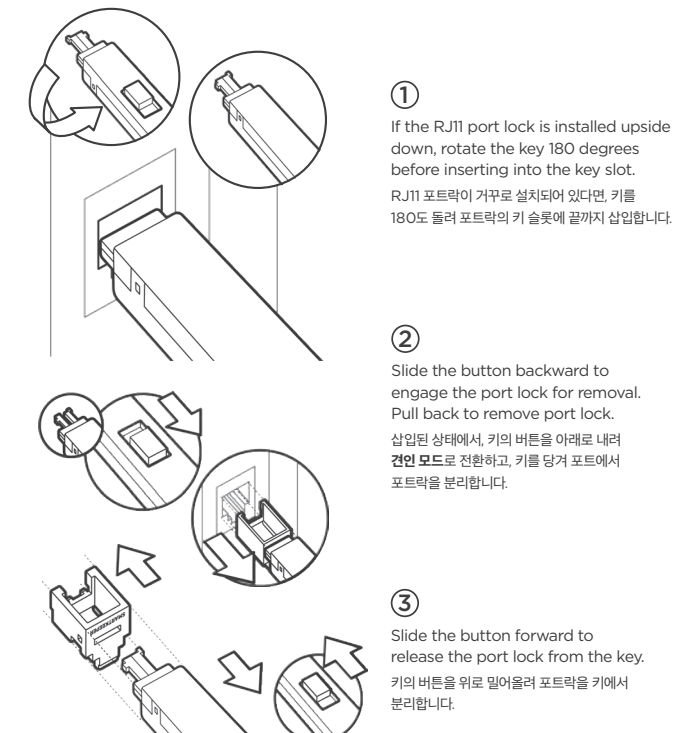


- While in **Insert mode** rotate the key 180 degrees and insert into the key slot of the RJ11 Port Lock. 키 슬롯에 **삽입 모드**의 키를 삽입 후, 180도 회전시킵니다.
- Using the key, insert the RJ11 Port Lock into the associated port. 키에 고정된 포트락을 포트 모양에 맞추어 삽입합니다.
- Pull out the key to release the key from the port lock. 포트락이 포트에 완전히 설치되면, 키를 뒤로 당겨 포트락에서 키를 분리합니다.

### Uninstall (Removal)

해제 방법

- Please Note**
- Keys and locks are matched by color. Slide the button forward to change to **Insert Mode**.
  - 동일한 색의 키를 준비. 키의 버튼을 밀어 **삽입 모드**로 변경합니다.



- If the RJ11 port lock is installed upside down, rotate the key 180 degrees before inserting into the key slot. RJ11 포트락이 거꾸로 설치되어 있다면, 키를 180도 돌려 포트락의 키 슬롯에 끝까지 삽입합니다.
- Slide the button backward to engage the port lock for removal. Pull back to remove port lock. 삽입된 상태에서, 키의 버튼을 아래로 내려 **견인 모드**로 전환하고, 키를 당겨 포트에서 포트락을 분리합니다.
- Slide the button forward to release the port lock from the key. 키의 버튼을 위로 밀어올려 포트락을 키에서 분리합니다.